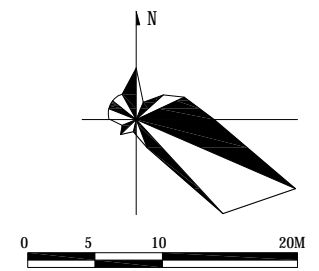


位置图



本图中坐标系为2000国家大地坐标系

地块控制指标

地块编码	用地代码	用地名称	用地面积	容积率	建筑系数	绿地率	建筑高度	机动车位
地块一	110103	三类物流仓储用地	9163.60m ²	≤0.5	≤30%	—	≤24m	11
地块二	110103	三类物流仓储用地	7780.52m ²	≤0.7	≤40%	—	≤24m	2

图例

- 用地权属界线
- 建筑控制线
- 建筑退距
- 界址点
- 现状地形
- 地块名称
- 控制点坐标

地块控制说明

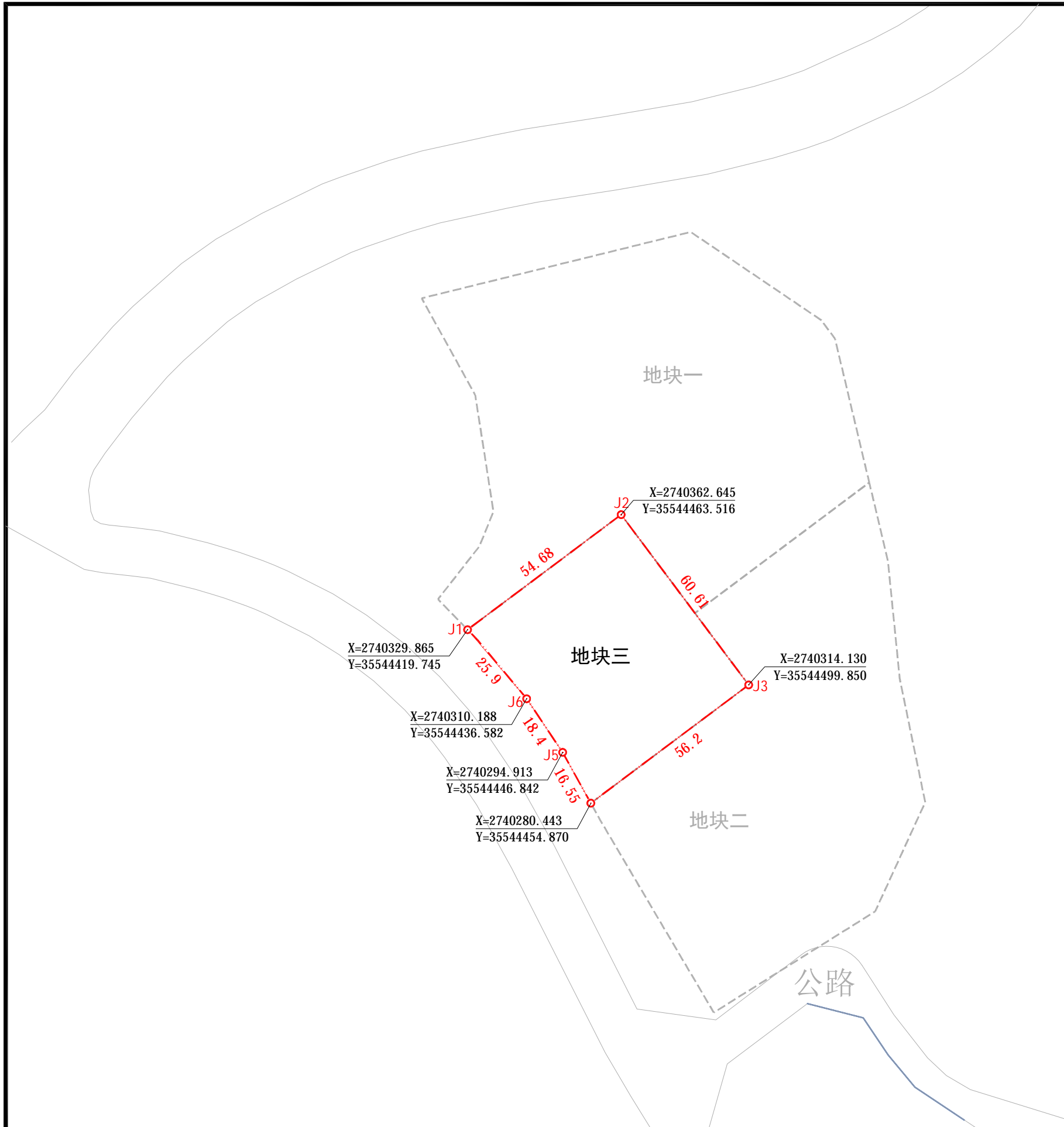
- 1、本规划在实测地形图的基础上进行编制，宗地面积为16944.12平方米。
- 2、地块新建、改扩建规划设计指标控制依据本图则控制。
- 3、建筑控制线：在满足基准后退距离的基础上，还需满足消防、日照以及地方规划管理部门的相关规定要求。
- 4、图中未示出入口，具体出入口设置需结合所在道路设计方案统筹考虑。
- 5、场地标高及建筑高度的计算需遵照现行国家相关规范及百色市、隆林各族自治县相关规定执行，在具体规划设计时，需结合周边道路和用地统筹考虑。
- 6、本图采用2000国家大地坐标系，1985国家高程基准，单位为米。
- 7、未尽事宜，需遵照现行国家相关规范及百色市、隆林各族自治县相关规定执行。

界址点坐标

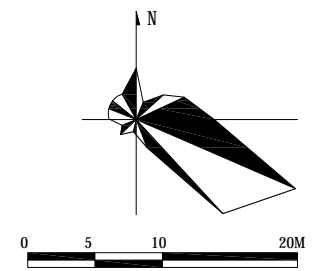
界址点坐标表			
点号	X	Y	边长
J1	2740424.299	35544406.676	78.95
J2	2740443.183	35544483.338	44.89
J3	2740418.053	35544520.534	6.57
J4	2740412.778	35544524.449	65.00
J5	2740349.545	35544539.515	33.85
J6	2740315.861	35544542.896	35.90
J7	2740280.701	35544550.157	34.23
J8	2740249.587	35544535.899	54.26
J9	2740220.781	35544489.916	69.19
J10	2740280.443	35544454.870	56.20
J11	2740314.130	35544499.850	60.61
J12	2740362.645	35544463.516	54.68
J13	2740329.865	35544419.745	12.10
J14	2740338.543	35544411.315	19.13
J15	2740353.604	35544423.105	10.70
J16	2740363.516	35544427.125	33.62
J17	2740396.735	35544421.929	31.50
J1	2740424.299	35544406.676	78.95
S=16939.09 平方米 合25.41亩			

桂黔工业园区入园大道右边地块一、地块二 用地控制性详细规划图则

组织单位：隆林各族自治县自然资源局
编制单位：中图设计有限公司



位置图



本图中坐标系为2000国家大地坐标系

地块控制指标

地块编码	用地代码	用地名称	用地面积	容积率	建筑系数	绿地率	建筑高度	机动车位
地块三	090105	公用设施营业网点用地	3273.71m ²	≤0.5	≤40%	—	≤24m	15

图例

- 用地权属界线
- 建筑控制线
- 建筑退距
- 加油站
- 现状地形
- 控制点坐标
- J1 界址点

地块控制说明

- 1、本规划在实测地形图的基础上进行编制，宗地面积为3273.71平方米。
- 2、地块新建、改扩建规划设计指标控制依据本图则控制。
- 3、建筑控制线：在满足基准后退距离的基础上，还需满足消防、日照以及地方规划管理部门的相关规定要求。
- 4、图中未示出入口，具体出入口设置需结合所在道路设计方案统筹考虑。
- 5、场地标高及建筑高度的计算需遵照现行国家相关规范及百色市、隆林各族自治县相关规定执行，在具体规划设计时，需结合周边道路和用地考虑。
- 6、本图采用2000国家大地坐标系，1985国家高程基准，单位为米。
- 7、未尽事宜，需遵照现行国家相关规范及百色市、隆林各族自治县相关规定执行。

界址点坐标

点号	X	Y	边长
J1	2740329.865	35544419.745	54.68
J2	2740362.645	35544463.516	
J3	2740314.13	35544499.85	60.61
J4	2740280.443	35544454.87	56.20
J5	2740294.913	35544446.842	16.55
J6	2740310.188	35544436.582	18.40
J1	2740329.865	35544419.745	25.90
S=3277.02 平方米 合4.92亩			