

| 地块控制指标 | 地块编码 | 用地代码 | 用地名称 | 用地面积 | 容积率 | 建筑系数 | 绿地率 | 建筑高度 | 设施配套 |
|--------|------|--------|-----------------------|------|------|------|------|------|------|
| 地块2 | 1311 | 水工设施用地 | 2563.06M ² | ≤0.5 | ≤35% | — | ≤12M | — | |

| 图例 | 用地权属界线 | 控制点 | 地块名称 | 控制点坐标 |
|----|--------|------|------|-------|
| | 建筑控制线 | 现状地形 | J01 | 界址点 |
| | 建筑退线 | | | |

地块控制说明

- 1、本规划在实测地形图的基础上进行编制，宗地面积为2563.06平方米。
- 2、地块新建规划设计指标控制依据本图则控制。
- 3、建筑控制线：在满足基准后退距离的基础上，还需满足消防、日照以及地方规划管理部门的相关规定要求。
- 4、图中未示出入口中，具体出入口设置需结合所在道路设计方案统筹考虑。
- 5、场地标高及建筑高度的计算需遵照现行国家相关规范及百色市、隆林各族自治县相关规定执行，在具体规划设计时，需结合周边道路和用地考虑。
- 6、本图采用2000国家大地坐标系，1985国家高程基准，单位为米。
- 7、未尽事宜，需遵照执行现行国家相关规范及百色市、隆林各族自治县相关规定执行。

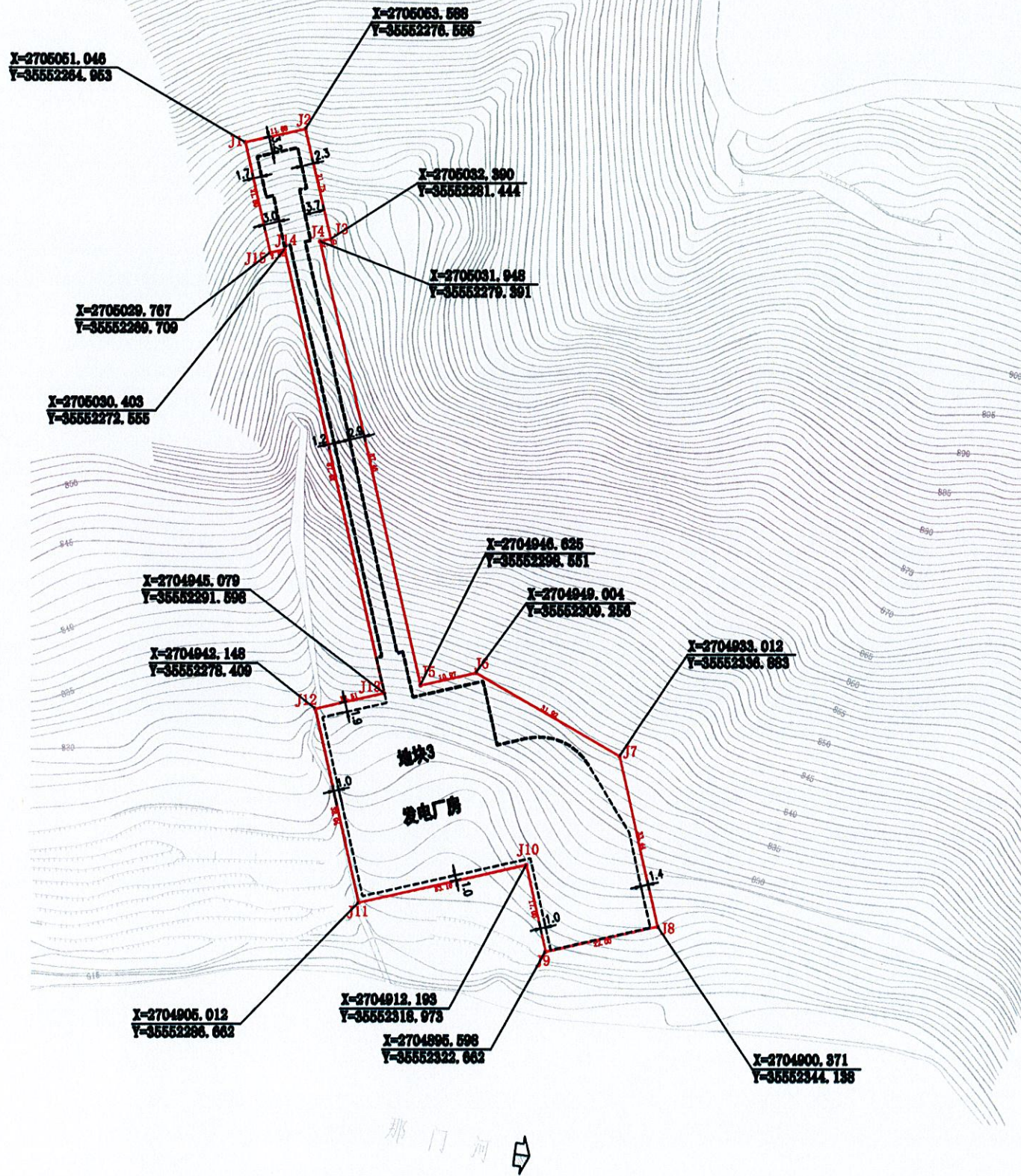
界址点坐标表

| 点号 | X | Y | 边长 |
|-----|-------------|-------------|-------|
| J01 | 2707384.088 | 35551800.24 | 15.15 |
| J02 | 2707383.355 | 35551815.37 | 2.28 |
| J03 | 2707383.207 | 35551817.62 | 40.13 |
| J04 | 2707381.230 | 35551857.70 | 13.47 |
| J05 | 2707390.685 | 35551871.16 | 18.23 |
| J06 | 2707364.723 | 35551868.19 | 25.55 |
| J07 | 2707339.498 | 35551864.14 | 54.81 |
| J08 | 2707342.116 | 35551809.39 | 27.55 |
| J09 | 2707369.657 | 35551808.71 | 10.55 |
| J10 | 2707370.092 | 35551798.17 | 14.15 |
| J01 | 2707384.088 | 35551800.24 | 14.15 |

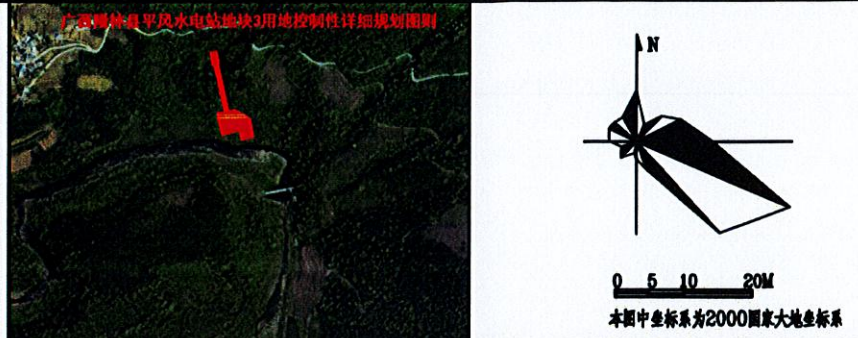
S=2563.06 平方米 合3.8440亩

广西隆林县平风水电站地块2用地控制性详细规划图则

组织单位：隆林各族自治县自然资源局
 编制单位：中叙设计集团有限公司
 资质证书编号：川自资规字20070021 有效期至：2007年12月05日



位置图



地块控制指标

| 地块编码 | 用地代码 | 用地名称 | 用地面积 | 容积率 | 建筑系数 | 绿地率 | 建筑高度 | 设施配套 |
|------|------|--------|-----------------------|-------|------|------|------|------|
| 地块3 | 1311 | 水工设施用地 | 3094.28M ² | ≤0.76 | ≤75% | ≤30% | ≤12M | — |

图例

 用地权属界线
 建筑控制线
 建筑退线
 发电厂房
 现状地形
 控制点坐标
 J01 界址点

地块控制说明

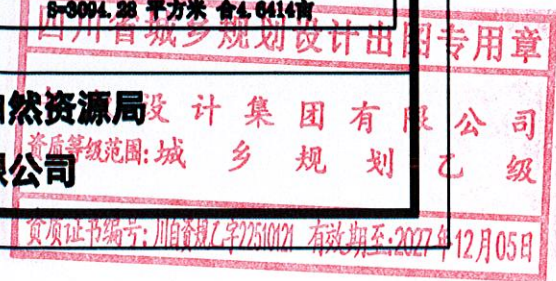
- 1、本规划在实测地形图的基础上进行编制。宗地面积为3094.28平方米。
- 2、地块新建规划设计指标控制依据本图则控制。
- 3、建筑控制线，在满足基准后退距离的基础上，还需满足消防、日照以及地方规划管理部门的相关规定要求。
- 4、图中未示出入口中，具体出入口设置需结合所在道路设计方案统筹考虑。
- 5、场地标高及建筑高度的计算需遵照现行国家相关规范及百色市、隆林各族自治县相关规定执行，在具体规划设计时，需结合周边道路和用地考虑。
- 6、本图采用2000国家大地坐标系，1985国家高程基准，单位为米。
- 7、未尽事宜，需遵照执行现行国家相关规范及百色市、隆林各族自治县相关规定执行。

界址点坐标

| 界址点坐标表 | | | |
|--------|-------------|--------------|-------|
| 点号 | X | Y | 边长 |
| J1 | 2705051.046 | 35552264.963 | 11.88 |
| J2 | 2705053.588 | 35552276.558 | 21.75 |
| J3 | 2705032.390 | 35552281.444 | 2.10 |
| J4 | 2705031.948 | 35552279.391 | 87.45 |
| J5 | 2704946.635 | 35552298.551 | 10.97 |
| J6 | 2704949.004 | 35552309.256 | 31.92 |
| J7 | 2704933.012 | 35552336.863 | 33.44 |
| J8 | 2704900.371 | 35552344.138 | 22.00 |
| J9 | 2704895.598 | 35552322.662 | 17.00 |
| J10 | 2704912.193 | 35552318.973 | 33.10 |
| J11 | 2704905.012 | 35552296.662 | 38.04 |
| J12 | 2704942.148 | 35552278.409 | 13.51 |
| J13 | 2704945.079 | 35552301.598 | 87.42 |
| J14 | 2705030.403 | 35552272.555 | 2.92 |
| J15 | 2705029.767 | 35552269.709 | 21.80 |
| J1 | 2705051.046 | 35552264.963 | |

广西隆林县平风水电站地块3用地控制性详细规划图则

组织单位：隆林各族自治县自然资源局
 编制单位：中叙设计集团有限公司



资质证书编号：川自资规[2025]0021 有效期至：2027年12月05日