

本图中坐标系为2000国家大地坐标系

| 地块控制指标 | 地块编码 | 用地代码 | 用地名称 | 用地面积 | 容积率 | 建筑系数 | 绿地率 | 建筑高度 | 设施配套 |
|--------|--------|------|--------|----------------------|------|--------|-----|------|------|
| 调整前 | 介廷乡农商行 | 0701 | 城镇住宅用地 | 574.30m ² | ≤5.5 | ≤100% | — | ≤24m | — |
| 调整后 | 介廷乡农商行 | 0902 | 商务金融用地 | 574.30m ² | ≤2.5 | ≤65.0% | — | ≤24m | — |

| 图例 | 说明 |
|----|--------|
| | 建筑控制线 |
| | 建筑退距 |
| | 用地权属界线 |
| | 控制点坐标 |
| | 界址点 |
| | 地块名称 |
| | 现状地形 |

地块控制说明

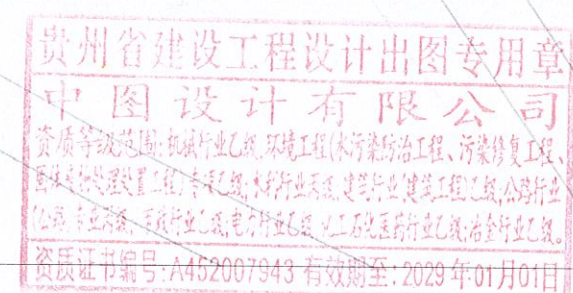
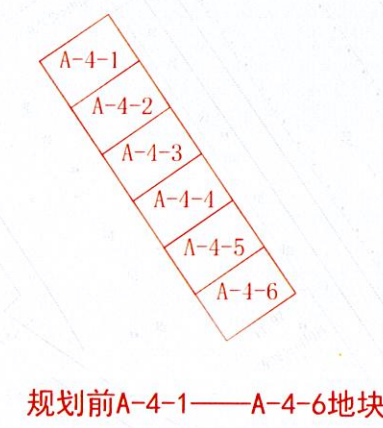
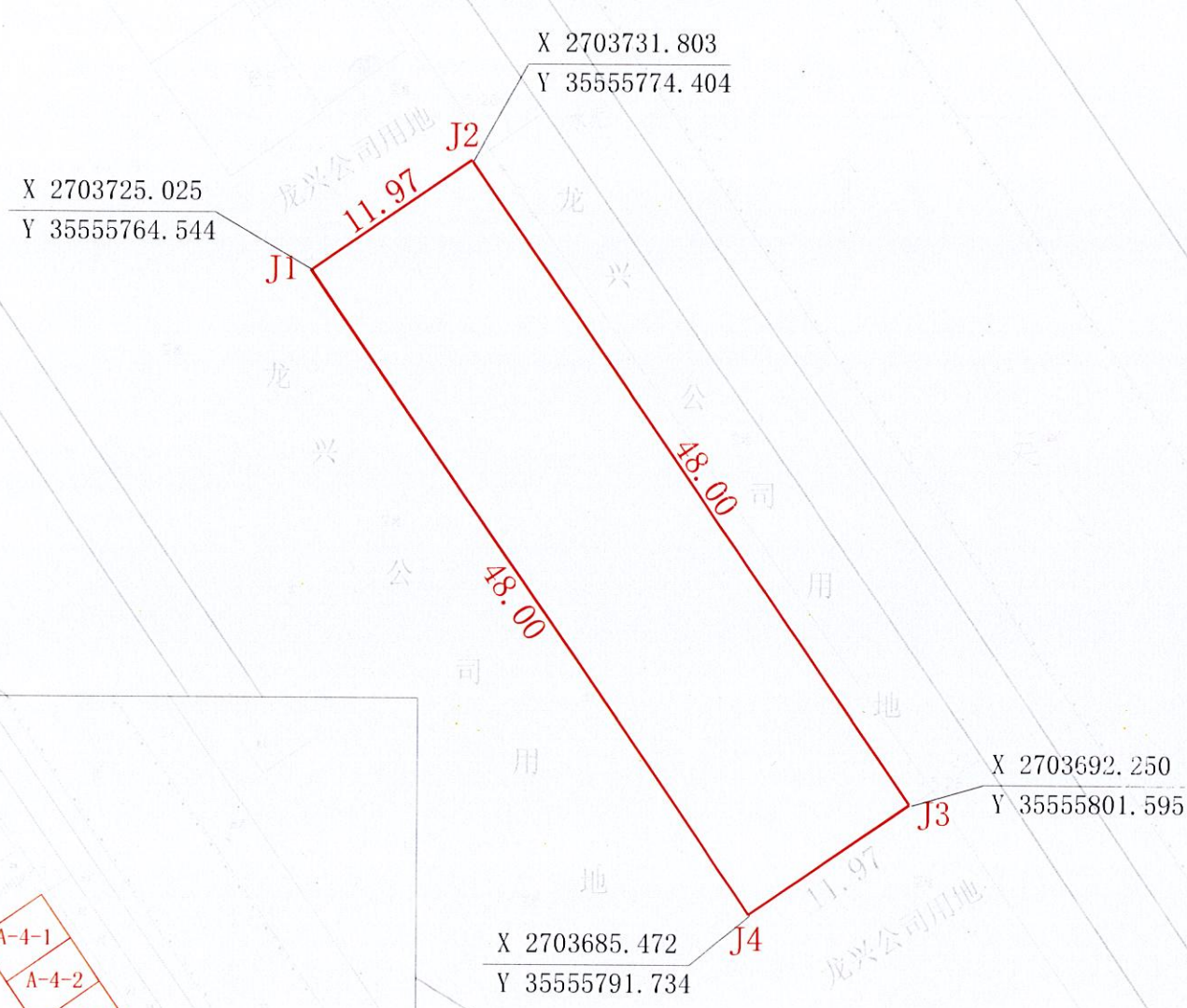
- 1、本规划在实测地形图的基础上进行编制，宗地面积为574.30平方米。
- 2、本规划图表示为A-4-1——A-4-6共六块宗地地块合并后的总规划面积。
- 3、地块新建、改扩建规划设计指标控制依据本图则控制。
- 4、建筑控制线：在满足基准后退距离的基础上，还需满足消防、日照以及地方规划管理部门的相关规定要求。
- 5、图中未示出入口，具体出入口设置需结合所在道路设计方案统筹考虑。
- 6、场地标高及建筑高度的计算需遵照现行国家相关规范及百色市、隆林各族自治县相关规定执行，在具体规划设计时，需结合周边道路和用地统筹考虑。
- 7、本图采用2000国家大地坐标系，1985国家高程基准，单位为米。
- 8、未尽事宜，需遵照现行国家相关规范及百色市、隆林各族自治县相关规定执行。

界址点坐标表

| 点号 | X | Y | 边长 |
|----|-------------|--------------|-------|
| J1 | 2703725.025 | 35555764.544 | 11.97 |
| J2 | 2703731.803 | 35555774.404 | |
| J3 | 2703692.250 | 35555801.595 | 48.00 |
| J4 | 2703685.472 | 35555791.734 | 11.97 |
| J1 | 2703725.025 | 35555764.544 | 48.00 |

S=574.30 万平方米 合0.86亩

界址点坐标



广西隆林农村商业银行股份有限公司建设用地控制性详细规划调整图则

组织单位：广西隆林农村商业银行股份有限公司
编制单位：中图设计有限公司